



CORSO ANNUALE TEORICO-PRATICO DI IMPLANTO-PROTESI 2024 MARZO-SETTEMBRE

21-22-23 MARZO
9-10-11 MAGGIO
4-5-6 LUGLIO
12-13-14 SETTEMBRE

BARI

sede del corso

STUDIO MEDITERRANEO
Via Melo, 229 - 70121 | Bari

 **E.C.M.**
50 crediti ECM

 **eventi
aims**

Giunto ormai alla dodicesima edizione, sono ben lieto di presentare anche quest'anno il corso di implanto-protesi. La formulazione del corso è sempre la stessa e cioè teoria ma soprattutto pratica! Il corso si svolge in 4 incontri di tre giornate ciascuno, in cui verrà approfondita una parte teorica, verranno eseguite una o due live surgery, verranno fatte esercitazioni pratiche su modelli animali ma, soprattutto, ogni corsista eseguirà su paziente un intervento di chirurgia implantare, il cui grado di difficoltà sarà basato sul livello individuale di esperienza clinica. Alla fine del corso, ogni partecipante avrà eseguito almeno quattro interventi su paziente, cosa molto rara in un corso di implantologia, almeno in Italia. Gli argomenti trattati saranno non solo i capisaldi dell'implantologia protesicamente guidata, dal posizionamento implantare nelle aree estetiche agli impianti postestrattivi, dalle all on 4 alle all on 6, ma anche gli ultimi concetti di chirurgia mucogengivale, di rigenerazione ossea guidata (GBR), di elevazione del seno mascellare per via crestale e laterale, oltre alla gestione delle aree estetiche e delle complicanze implantari. Infine, verrà dato ampio spazio alle ultime tecnologie digitali, sia di pianificazione implantare che di impronta ottica. Nella quota di iscrizione è incluso un kit chirurgico implantare e 4 impianti, cosicché il neofita possa mettere in pratica da subito le nozioni apprese durante il corso. Ricordo che verranno erogati 50 crediti ECM, utili per completare il percorso formativo annuale dettato dal Ministro della Salute.

Il corso è riservato ad un massimo di 20 partecipanti, nel totale rispetto delle norme di distanziamento e di prevenzione dell'infezione da COVID-19

Dott. Roberto Luongo, DDS
Adjunct instructor Implant Department NYUCD,
Direttore del programma



PROFILO DEI REALTORI



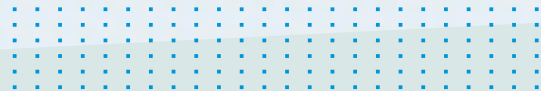
DOTT. ROBERTO LUONGO

Si è laureato con lode in Odontoiatria e Protesi Dentale presso l'Università degli Studi di Bari nel 1996. Nel 2002 ha conseguito il Certificate in Implant Dentistry del programma biennale internazionale avanzato presso la New York University College of Dentistry, diretto da D. Tarnow e N. Elian. Dal 2012 è Clinical Adjunct Instructor presso la New York University College of Dentistry nel dipartimento di Implantologia e Parodontologia (Tarnow's Wing). Dal 2000 è membro dell'American Academy of Osteointegration (AO), socio attivo dell'Italian Academy of Osteointegration (IAO). È autore di pubblicazioni su riviste internazionali ed è relatore in corsi e congressi di implantologia e Parodontologia in Italia e all'estero. Dal 2012 è il direttore del programma annuale in implanto-protesi presso l'Istituto Stomatologico Mediterraneo. Libero professionista in Bari con attività dedicata esclusivamente all'Implantoprotesi, alla Parodontologia e alla Chirurgia Orale.



DOTT. CRISTIANO LITTARRU

Laureato con Lode in Odontoiatria e Protesi Dentaria presso l'Università Cattolica del Sacro Cuore di Roma nel 1996. Dottore di ricerca in "Nuove Tecnologie diagnostiche e Terapeutiche in Odontostomatologia" presso L'Università Cattolica del Sacro Cuore di Roma (2005-2008), Master in Parodontologia Università degli Studi di Siena (2010- 2012). Professore a Contratto presso il Corso di Laurea in Odontoiatria e Protesi Dentaria dell'Università Cattolica del Sacro Cuore di Roma e presso il Corso Di Laurea in Igiene Dentale UCSC Roma e Bolzano (dal 2012 ad oggi). Docente presso i Master di II Livello in Patologia e Chirurgia Orale e in Implantologia ed Impianto Protesi presso la Facoltà di Medicina e Chirurgia dell'Università Cattolica in Roma. Tutor presso il reparto di Parodontologia della Clinica Odontoiatrica del Policlinico Universitario Agostino Gemelli di Roma (dal 2002 al 2018). Odontoiatra strutturato Presso Direzione di Sanità ed Igiene, Stato della Città del Vaticano (SCV) (2005 ad oggi). Autore di comunicazioni a congressi di rilevanza nazionale ed internazionale, e di pubblicazioni a stampa su riviste internazionali peer-reviewed. Esercita libera professione nel suo studio in Roma, dedicandosi alla Parodontologia all'Implantologia ed alla Protesi.





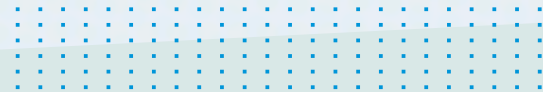
DOTT. SERGIO ALIOTA

Laurea presso l'Università degli Studi di Siena nel 1999 con lode. 2001-2003 diploma in Advanced Program in Implant Dentistry" presso la New York University College of Dentistry con Dennis Tarnow come chairman. Socio attivo dell'Accademia Americana di Osseointegrazione (AAO) dal Marzo 2002. 2010 corso in protesi fissa dal dott. Mauro Fradeani. Corso annuale del Dott. Stefano Parma Benfenati nell' anno Accademico 2012. Professore a contratto per il Master di Implantologia presso l'Università di Chieti nell'Anno Accademico 2009/2010. 2019-2020 Corso Avanzato annuale di gestione dei tessuti molli attorno denti ed impianti prof. Giovanni Zucchelli. Si dedica quotidianamente all'implantologia e l'implanto-protesi.



DOTT. GIUSEPPE BALDASSARRE

Laureato con lode in Medicina e Chirurgia presso l'Università degli studi di Bari, Libero professionista in Santeramo in Colle (Ba) si occupa soprattutto di Ortodonzia e Gnatologia. Socio AIG (Associazione Italiana Gnatologia), si è formato partecipando a Master Universitari e Corsi privati dedicati allo studio dei rapporti tra la Gnatologia e le altre branche dell'Odontoiatria. Master in Odontoiatria Interdisciplinare della Steinbeis University di Berlino con G. Slavicek Master in Ortodonzia e Gnatologia, Funzione Masticatoria, Università di Torino diretto dal Prof. P Bracco, Corso di Gnatologia tenuto dal Prof. M. Cardonnet-Corso di Gnatologia tenuto dal Dott. Nazareno Bassetti. Corso clinico Sato therapy tenuto dal Dr. D. D'Alessio e Dr.ssa M. Casadei One-year Refresher" Course with Prof. Sadao Sato Vienna School of Interdisciplinary Dentistry.





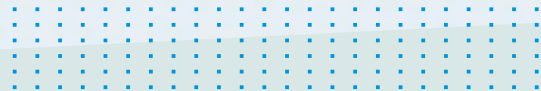
DOTT. GAETANO DEL VECCHIO

Laureato in odontoiatria e protesi dentaria presso l'Università di Bari nel 2005. Odontotecnico prima, dedicandosi per circa un ventennio alla protesi e ortodonzia, clinico in seguito, ha frequentato numerosi corsi post-universitari dedicandosi prevalentemente a protesi implantare e su denti naturali. Esercita la libera professione dedicandosi prevalentemente all'implanto-protesi computer guidata e alla digital dentistry.



DOTT. PANTALEO LORUSSO

Laurea in odontoiatria e Protesi Dentaria con il massimo dei voti e menzione Uni Ba Specializzato in chirurgia Odontostomatologica con il massimo dei voti Uni Ch Master in Sedazione ed Emergenze iHuman Centered Project Unipd. Perfezionato in medicina e patologia orale Uni Ba. Perfezionato in Parodontologia Unich. Docente a contratto corso di Parodontologia clinica Unich. Docente Master in Sedazione cosciente ed Emergenze. Cultore della materia in Anestesia e trattamento delle emergenze in odontoiatria, dipartimento di Anestesia e Rianimazione Uniba. Cultore della materia in Malattie Odontostomatologiche Uniba. Corso di analgesia sedativa con protossido di azoto Prof. Olivi. Corso biennale di chirurgia Rigenerativa e Implantologia Prof. Simion. Corso biennale di Parodontologia clinica Prof. Pontoriero. Corso in Parodontologia chirurgica Prof. Paolantonio. Corso Biennale di occlusione funzionale Prof. Roth e Williams. Corso di implantologia Bruschi e Scipione. Corso di protesi implantare Calesini. Corso AINOS sedazione cosciente endovenosa Ainos Prof. Manani. Socio Sidp, Socio attivo AISOD Referente regionale. Membro gruppo scientifico Associazione Italiana di Anestesia in Odontoiatria Odontoiatra Specialista Volontario c/o Azienda ospedaliera Policlinico consorziale Bari





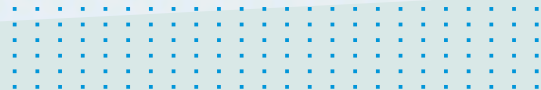
DOTT. ROSARIO PARROTTA

Laureato in medicina e chirurgia presso l'Università degli studi di Roma "La Sapienza" nel 1992. Corso annuale di Perfezionamento in Chirurgia Orale 1° grado nell'anno 1992\93 presso l'Università G. "D'Annunzio" di Chieti e di implantologia e materiali biomedicali presso la stessa università nell'anno 1993\94. Corso annuale di perfezionamento in Chirurgia Orale 2° grado 1999\2000 presso l'Università degli studi di Bari e in chirurgia odontostomatologica presso la stessa Università nell'anno 2000\2001. Specialità Medica D.U. in 'Anatomie appliqué all'implantologie' Université Statale "C. Bernard" di Lione, Francia, nel 1998. Corso Annuale Dott. P. Benfenati nel 2010. Svolge la sua attività libero professionale a Putignano (BA) occupandosi principalmente di chirurgia e implantologia a carico immediato.



DOTT. LUIGI PASTORE

Laureato con lode nel 1997, dedica la prima parte della sua formazione postuniversitaria all' ortodonzia per poi dedicarsi all' approfondimento della parodontologia e della chirurgia. Nel 2006 corso di parodontologia ed implantologia del dott. Roberto Luongo; 2008 corso di chirurgia ed implantologia avanzata con i dott.ri Luongo e Lofano in Albania; 2010 corso annuale di parodontologia con il dott. Parma Benfenati; 2011 corso sul trattamento del mascellare artrofico e tecniche rigenerative con i dott. Luongo e Lofano in Portogallo; 2016 corso annuale di implantoprotesi con il dott. Luongo; 2017 corso di perfezionamento in implantoprotesi del dott. Luongo tra Bari e NewYork. Dal 2018 riveste il ruolo di tutor nel corso annuale di implantoprotesi del dott. Luongo. Svolge la libera professione nel suo studio di Bari.



GIOVEDÌ 21 MARZO

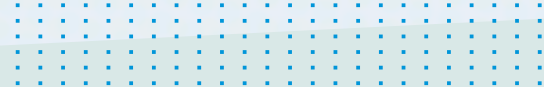
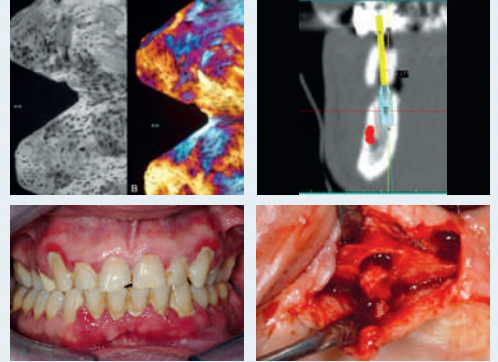
- Principi biologici di osteointegrazione
- Fattori di rischio in implantologia: indicazioni e controindicazioni all'impianto
- Esami diagnostici nella pianificazione del trattamento implantare
- Live surgery di chirurgia implantare eseguita dal relatore

VENERDÌ 22 MARZO

- Presentazione e discussione dei casi clinici da trattare
- Parte pratica eseguita dai partecipanti su pazienti

SABATO 23 MARZO

- La pianificazione del trattamento implantare: fabbricazione di una dima chirurgica e chirurgia protesicamente guidata
 - Le strutture anatomiche da rispettare in implantologia
 - La gestione gnatologica del paziente implantare (**Dott. G. Baldassarre**)
 - Tecniche di sutura in implantologia
- Esercitazione pratica di inserimento implantare e di sutura su modellini animali



GIOVEDÌ 9 MAGGIO

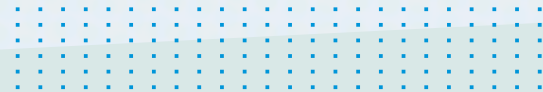
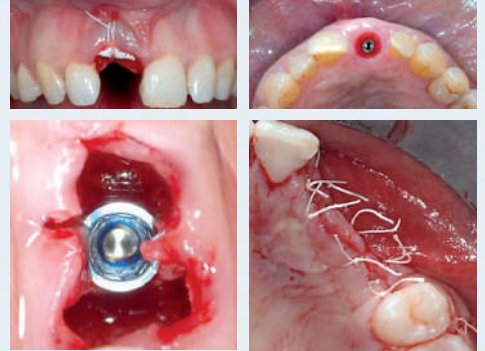
- Linee guida nel posizionamento implantare nei tre piani dello spazio
 - Timing nell'inserimento implantare: impianto post-estrattivo vs impianto differito
 - La gestione dell'alveolo post-estrattivo: la socket preservation
 - Il trattamento implantare nelle aree estetiche
 - Il trattamento implantare nei settori posteriori
- Live surgery di chirurgia implantare eseguita dal relatore

VENERDÌ 10 MAGGIO

- Presentazione e discussione dei casi clinici da trattare
- Parte pratica eseguita dai partecipanti su pazienti
- L'ansiolisi in implantologia, possibilità o opportunità? (**Dott. P. Lorusso**)

SABATO 11 MAGGIO

- La terapia implantare nel paziente parodontalmente compromesso (**Dott. C. Littarru**)



GIOVEDÌ 4 LUGLIO

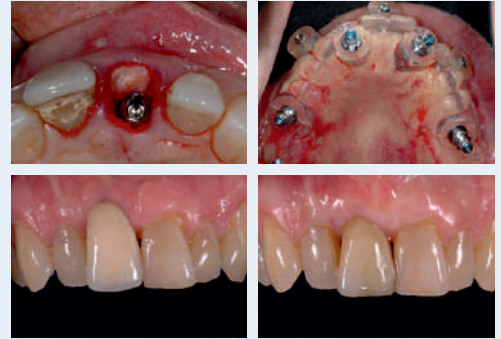
- La chirurgia Flapless vs la chirurgia tradizionale
- Tecniche di scoperta implantare: dai lembi agli innesti epitelio-connettivali
- Trattamento mucogengivale e protesico degli inestetismi implantari
- Protesi scheletriche: Overdenture su impianti e protesi Toronto
- Live surgery da parte del relatore

VENERDÌ 5 LUGLIO

- Presentazione e discussione dei casi clinici da trattare
- Parte pratica eseguita dai partecipanti su pazienti

SABATO 6 LUGLIO

- Il carico immediato in implantologia
- La chirurgia guidata: dalla pianificazione chirurgica al provvisorio (**Dott.ri L. Pastore e G. Del Vecchio**)
- Tecniche protesiche di preservazione ossea peri-implantare
- Esercitazione pratica di innesto epitelio-connettivale su modelli animali da parte dei partecipanti



GIOVEDÌ 12 SETTEMBRE

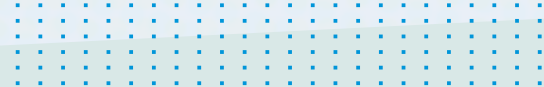
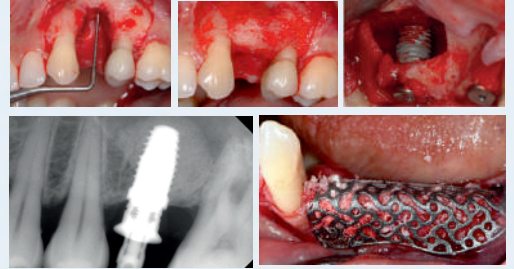
- Gestione delle complicanze in Implanto-protesi
- Il fallimento implantare: impianto immediato vs differito
- La chirurgia del seno mascellare con approccio laterale
- La chirurgia del seno senza riempitivo
- Live surgery da parte del relatore

VENERDÌ 13 SETTEMBRE

- Presentazione e discussione dei casi clinici da trattare
- Parte pratica eseguita dai partecipanti su pazienti
- Gestione e Strategie del rialzo Parcellare del Seno Mascellare (**Dott. S. Aliota**)

SABATO 14 SETTEMBRE

- Classificazione dei difetti ossei
- La Rigenerazione Ossea Guidata (GBR): trattamento di Deiscenze e Fenestrazioni
- GBR Orizzontale e Verticale
- Utilizzo delle lamine di corticale ossea suina nelle piccole e gravi atrofie crestali
- Esercitazione pratica di GBR su modelli animali da parte dei partecipanti



Scheda di iscrizione e dati per la fatturazione **Implanto Protesi 2024**

Per iscriversi compilare il presente modulo e inviarlo tramite mail a corsi@dentitalia.it, o collegandosi al sito <https://www.dentitalia.it/corsi/>

Nome

Cognome

Qualifica

Iscrizione all'Albo

Intestazione Fattura

Città

Cap

Indirizzo

E-mail

Tel./ Cell.

Codice Fiscale

P.IVA

Codice Univoco

E-mail/PEC

Dichiaro di essere dipendente di struttura sanitaria, di aver ottemperato agli obblighi in materia di informativa all'Ente di appartenenza e di aver richiesto ed ottenuto l'autorizzazione a partecipare all'evento.

Dichiaro di non essere dipendente di struttura sanitaria, e/o di non essere assoggettato all'obbligo di segnalazione all'Ente di appartenenza.

Autorizzo l'uso dei miei dati personali ai sensi dell'art. 13 del Regolamento (UE) 2016/679

SEDE DEL CORSO

ISTITUTO STOMATOLOGICO MEDITERRANEO

Via Melo 229 70121 Bari tel. 0809904180 fax 0809753928

Per informazioni contattare il Sig. Santoruvo (3483809665) o la Dr.ssa Lepore (0809904180)

Mail: marketing@studiomediterraneo.eu



ISCRIZIONE

Il corso è riservato ad un massimo di 20 persone a cui verranno erogati 50 crediti ECM per i 4 moduli teorico/pratici. La quota di partecipazione è di **€ 5900 + iva** per tutto il corso e prevede lunch, coffee break, oltre che tutto il necessario per le parti pratiche su paziente, un kit chirurgico implantare e 4 impianti Biomet 3i.

- 10% di sconto per chi ha già partecipato al corso durante edizioni precedenti.
- 10% di sconto per i neo laureati entro 2 anni dal conseguimento del titolo.

SEGRETERIA ORGANIZZATIVA

DENTITALIA SRL - Via Pasquale la Rotella 2/A

70132-Bari// tel +39 080 534 8883

corsi@dentitalia.it www.dentitalia.it



MODALITÀ DI PAGAMENTO

Acconto di 1000,00 € + iva (1220,00) da corrispondersi entro il 15 marzo 2024

INTESTATO A: DENTITALIA SRL

Banca: BANCA CREDEM SPA

iban: IT05X0303204001010000442890

Swift code: BCITITMM

Causale: Corso implantologia 2024

Saldo corso: Entro Settembre 2024

